

Das UNIFORST Programm

UNIFORST ist ein umfangreiches Forstprogramm, speziell für den deutschsprachigen Raum. Österreichische Kompetenz und skandinavisches Know-How ermöglichen dieses Angebot. Durch die umfassende Ausstattung und einem äußerst attraktiven Preis/Leistungsverhältnis ist UNIFORST die richtige Entscheidung für sämtliche Betriebsgrößen. Die robuste Bauweise und ein sehr gutes Händlernetz garantieren Ihnen langfristig effizientes Laden und Rücken.

UNIFORST WORKER - Der Sieger in Sachen Preis/Leistung



Mit der Forstanhänger/Kran Kombination UNIFORST WORKER wurde die Produktgruppe Uniforst mit einem kleineren Modell für den bäuerlichen Wald abgerundet. Das zulässige Gesamtgewicht von 11.600kg und das geringe Eigengewicht tragen den Verhältnissen im bäuerlichen Wald genauso Rechnung wie die platzsparenden Teleskopstützfüße welche Ihr Einsatzgebiet in engen Rückegassen finden. Die enorme Hubkraft bei voller Ausladung von 6.7m braucht keinen Vergleich zu scheuen. Das serienmäßige Vierzylinderschwenkwerk und Weitwinkelgelenk sorgen für eine optimale Krangeometrie. Es wird auf hochwertige Komponenten wie den komfortablen elektromechanischen Steuerblock aus Finnland sowie einen starken 4 t Rotator gesetzt. Die Achsen stammen dem Hause Rinner aus Oberösterreich und

finden auch in den größeren Modellen Verwendung.

Serienausstattung

Dreipunktcrane 6,7m

- Einfachteleskop
- Holzgreifer G21 120cm
- Endlosrotator FR10
- Teleskopstützfüße
- Weitwinkelgelenk
- Elektromechanische Steuerung

Doppelrahmenanhänger 11,6t

- Hydr. Knickdeichsel (2 Zylinder)
- Rinner - Boogieachsen
- 3 Paar Rungen
- Klappbare Beleuchtung
- Geschr. Scharmüller Zugöse
- Hydr. Bremsen auf einer Achse

Sonderausstattung (Auszug)

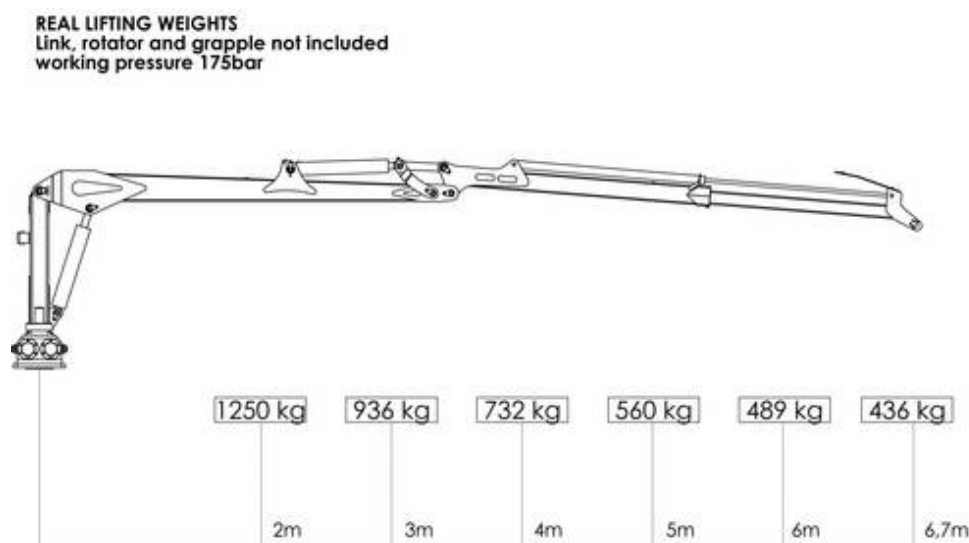
- Stativ für Steuerblock
- Hydraulische Bremsen auf beiden Achsen
- Druckluftbremse auf Vorderachse
- Druckluftbremse auf beiden Achsen inkl. Feststellbremse u. Anpassungsventil
- Auflaufbremse auf einer Achse (hydr. Bremse bleibt bestehen)
- Kurbelstützfuß
- Öleigenversorgung mit Gusspumpe
- Rahmenverlängerung mit integrierter klappbarer Beleuchtung + 1 Rungenpaar
- zusätzliche Rungenpaare
- Einlegewanne für die Ladefläche

- Radnabenantrieb auf einer Achse
- Bereifung 500/50-17

Technische Daten

Dreipunktcrane 6,7m		Doppelrahmenanhänger 11,6t	
Hubmoment	46kNm	Gesamtgew.	11.600kg
Reichweite	6,7m	Ladefähigkeit	10.000kg
Schwenkmoment	14kNm	Leergewicht	1.600kg
Schwenkradius	390°	Gesamtbreite	215cm
Gewicht	1.200kg	Ladefähigkeit	360 + 70cm
Arbeitsdruck	185bar	Bereifung	400/60-15.5 500/50-17 opt.
Hydraulikleistung	40-60 l/min	Gesamthöhe m. Crane	295cm

Hubvermögen ohne Greifer, Rotator und Kreuzgelenk



Katalog mit Preisen

Fordern Sie unseren aktuellen Preiskatalog mit weiteren Details an!

→ [Kontaktformular](#)

(c) Ing. Karl Velechovsky - 2007,
ausgedruckt am Mittwoch, 2. Dezember 2015