



Das UNIFORST Programm

UNIFORST ist ein umfangreiches Forstprogramm, speziell für den deutschsprachigen Raum. Österreichische Kompetenz und skandinavisches Know-How ermöglichen dieses Angebot. Durch die umfassende Ausstattung und einem äußerst attraktiven Preis/Leistungsverhältnis ist UNIFORST die richtige Entscheidung für sämtliche Betriebsgrößen. Die robuste Bauweise und ein sehr gutes Händlernetz garantieren Ihnen langfristig effizientes Laden und Rücken.

UNIFORST PARTNER - Der starke Partner für starkes Holz



Durch seine umfassende Ausstattung und einem äußerst attraktiven Preis ist der "Uniforst Partner" die richtige Entscheidung für mittlere sowie ambitionierte Betriebe. Das Vierzylinderschwenkwerk garantiert hohe Schwenkmomente. Massive Zahnstangen stehen für eine lange Lebensdauer des Schwenkwerks, selbst bei hoher Beanspruchung. Ein finnischer Endlosrotator, Typ FR10, mit einer Traglast von 4.000 kg und der robuste, breit gebaute Holzgreifer mit 120 cm Öffnungsweite sind optimal für alle Anwendungen. Der hydraulische Einfachteleskopausschub reagiert sehr rasch und erhöht somit die Leistung bei Ladearbeiten enorm. Die äußerst zuverlässige elektromechanische Steuerung ermöglicht eine gefühlvolle Kranbedienung. Durch die Kippschalter erspart man sich lästiges Umgreifen und kann so rasch und effektiv arbeiten. Die massiven Klappstützfüße bieten durch ihre breite Abstützung auch im unwegsamen Gelände sicheren Halt. Durch die optionale Öleigenversorgung ist ein beinahe

wartungsfreier Betrieb bei gleichbleibender Ölqualität und optimaler Versorgung möglich. Der Doppelrahmenanhänger kann mit einer optionalen Rahmenverlängerung geliefert werden und bietet so eine Gesamtladlänge von 4,3 m. Die Beleuchtung ist in der optionalen 4. Rungenbank integriert und lässt sich zur Arbeit wegklappen. Serienmäßig mit einer hydraulischen Bremse auf beiden Achsen und einem leichtzügigen Boogie ausgestattet, ist ein sicherer Einsatz immer gewährleistet. Aufgrund dieser hochwertigen Konstruktion ist es möglich den "Uniforst Partner" in Österreich mit bis zu 25 km/h (Option) im Straßenverkehr zu bewegen.

Serienausstattung

Dreipunktkran 7,2 m

- Einfachteleskop
- Holzgreifer G21 120cm
- Endlosrotator FR10 (4t)
- Klapp- oder Teleskopstützfüße
- Weitwinkelgelenk
- Elektromechanische Steuerung
- geschraubte spielfreie Dreipunktaufnahme

Doppelrahmenanhänger 13,8t

- Hydraulische Knickdeichsel (2 Zylinder)
- Rinner - Boogieachsen
- 3 Paar Rungen
- Klappbare Beleuchtung
- Geschraubte Scharmüller Zugöse
- Hydraulische Bremsen auf beiden Achsen

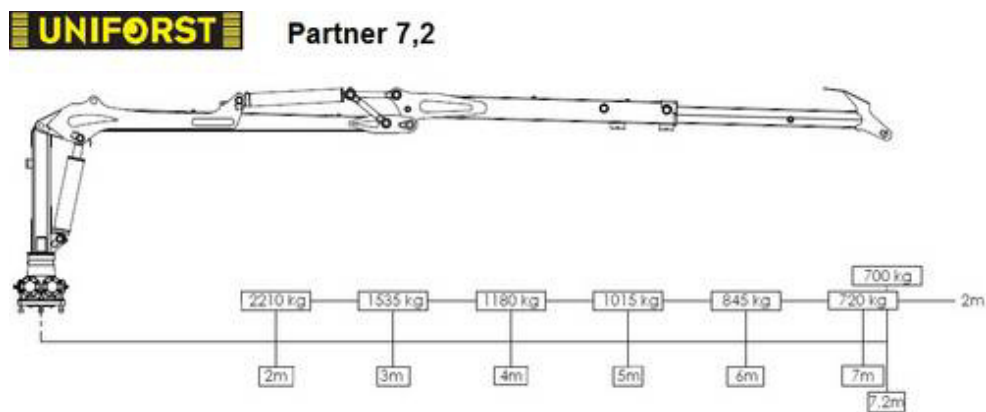
Sonderausstattung (Auszug)

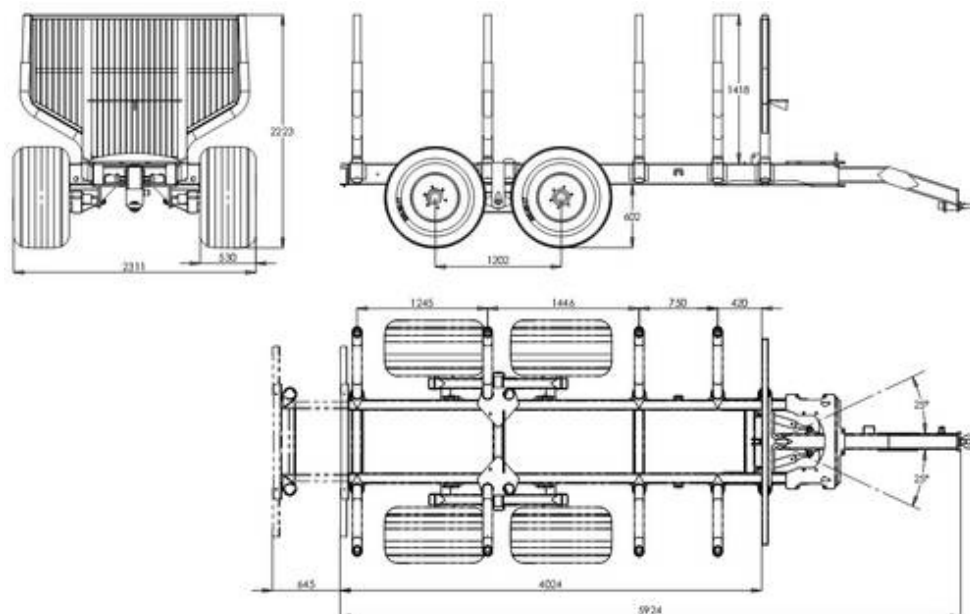
- Stativ für Steuerblock
- Druckluftbremse auf Vorderachse
- Druckluftbremse auf beiden Achsen inkl. Feststellbremse u. Anpassungsventil
- Auflaufbremse auf einer Achse (hydr. Bremse bleibt bestehen)
- Kurbelstützfuß
- Öleigenversorgung mit Gusspumpe
- Rahmenverlängerung mit integrierter klappbarer Beleuchtung + 1 Rungenpaar
- zusätzliche Rungenpaare
- Einlegewanne für die Ladefläche
- Radnabenantrieb auf einer Achse
- Holzgreifer G23 (132cm Öffnungsweite)
- Bereifung 500/50-17
- Aufrüstung auf 8,3m Flanschkrane (Profi II)

Technische Daten

Dreipunktcrane 7,2 m		Doppelrahmenanhänger 13,8t	
Hubmoment	72kNm	Gesamtgew.	13.800kg
Reichweite	7,2m	Ladefähigkeit	12.000kg
Schwenkmoment	15kNm	Leergewicht	1.800kg
Schwenkradius	390°	Gesamtbreite	220cm
Gewicht	1.350kg	Ladelänge	4,0 + 0,64 m
Arbeitsdruck	185bar	Bereifung	400/60-15.5 500/50-17 opt.
Hydraulikleistung	40-60 l/min	Gesamthöhe m. Crane	305cm

Hubvermögen ohne Greifer, Rotator und Kreuzgelenk





Katalog mit Preisen

Fordern Sie unseren aktuellen Preiskatalog mit weiteren Details an!

→ [Kontaktformular](#)

(c) Ing. Karl Velechovsky - 2007,
ausgedruckt am Mittwoch, 2. Dezember 2015